

S-Mitter MultiWhite²

4-Kanal 12V

Typ: HA-ZSM-MW²



HALEMEIER

Technik in Kürze

Funkfernbedienung

Batterie: 2x 1,5V AAA

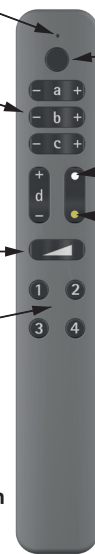
Halemeier Zigbee Controller zur Steuerung von MultiWhite² Leuchten.

Geräteunterstützung:

- Nutzt das Protokoll Zigbee 3.0
- Unterstützt Zigbee TouchLink
- Kompatibel mit Zigbee Gateway-Universalprodukten

rote Anzeige-LED

ON - OFF a-d



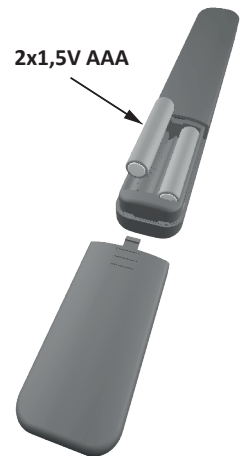
ON - OFF Master

Cool White *
Warm White

184

28

21,5



*Einstellung cw/ww richtet sich an den zuletzt angewählten Kanal

HINWEIS: Bitte lesen Sie diese Anweisung aufmerksam vor Installation und Inbetriebnahme

Kombinierbar mit:

31.119.01 Smartempfänger MultiWhite² 4-Kanal 12VDC
HA-ZM12mw²4K



31.118.01 Smartempfänger MultiWhite² 12VDC
HA-ZM12/24-mw²



31.122.01
S-Mitter mw²
HA-ZSM-MW²

Bedienung / Programmierung

Konfiguration: Wenn Sie den Empfänger in einem Set mit einem Sender bezogen haben, ist dieser bereits eingelernt. Nach Montage und Inbetriebnahme können Sie die Funktionen zur Einstellung des angeschlossenen Beleuchtungssystem direkt nutzen.

Wenn der Empfänger in ein bestehendes System integriert werden soll, befolgen Sie die Anweisungen in dieser Anleitung.

Achtung:



Unter dem QR-Code bzw. der unten aufgeführten Internetadresse finden Sie die CE/RED Erklärung und zusätzliche Anleitungen zur Einbindung in Ihr SmartHome System (Hue, Echo Plus, usw.)

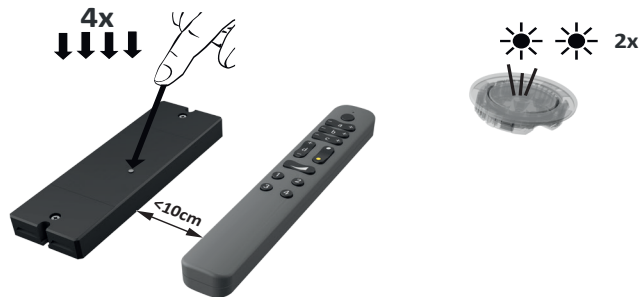
<https://cloud.halemeier.de:444/index.php/s/SmartHomeByHalemeier>

Einlernen – Verbindung

über Touchlink zu einem anderen kompatiblen Gerät, wie z.B. Halemeier Zigbee Empfänger

Zuerst wird der Empfänger in den Anlernmodus versetzt.

Zigbee Empfänger: 4x Prog. Taste drücken



Einlernen mit 4-Kanal Empfänger.

Taste 1 & 2 >3s drücken+halten



Einlernen mit 1-Kanal Empfänger.

Tasten + & - >3s drücken + halten
von Kanal a bis d wiederholen



Der erfolgreiche Start wird mit schnellem Blinken der roten Anzeige-LED bestätigt. Bei gelungener Anbindung blinkt die Rote LED 6 Mal. Die erfolgreiche Verbindung wird auch durch Blinken der angeschlossenen LED Leuchte bestätigt.

Factory Reset – Entfernen aller Verbindungen, um eine neue Konfiguration zu starten

!!! Alle Verbindungen zu Geräten und die Verbindung zum Netzwerk werden gelöscht!!!

Durch 3-mal gleichzeitigen Drücken der beiden Tasten 1 & 2 setzen sie die Fernbedienung zurück. Das wird mit einem 3-fachen Blinken der Anzeige-LED quittiert.



S-Mitter MultiWhite²

4-channel 12V

Typ: HA-ZSM-MW²



HALEMEIER

Technical details

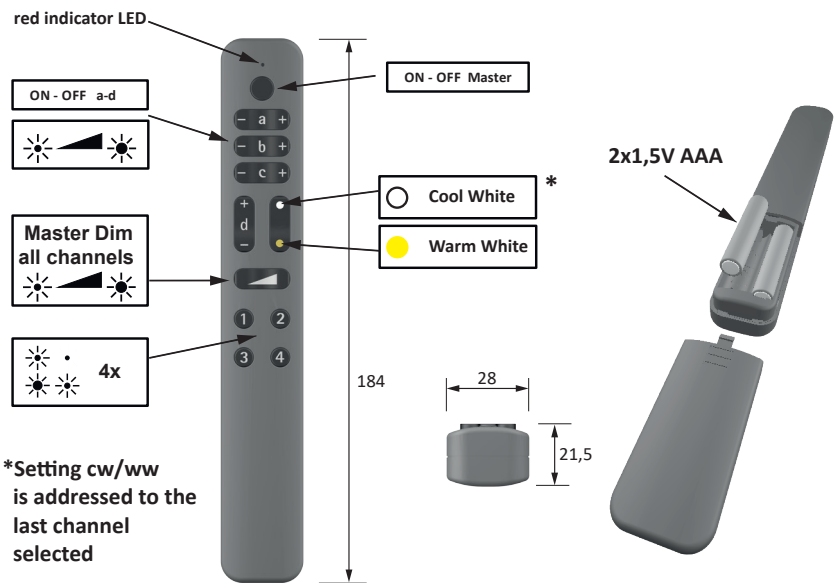
X-Mitter Smart Remote Control HA-ZX1

Battery: 2X 1,5 AAA

Halemeier Zigbee Controller for controlling MultiWhite lights.

Device support

- Uses the Zigbee 3.0 protocol
- Supports Zigbee TouchLink
- Compatible with Zigbee gateway universal products



NOTE: Please read these instructions carefully before installation and commissioning



31.122.01
S-Mitter mw²
HA-ZSM-MW²

Combinable with:

31.119.01 Smart Receiver MultiWhite² 4-Kanal 12VDC
HA-ZM12mw²4K



31.118.01 Smart Receiver MultiWhite² 12VDC
HA-ZM12/24-mw²



Operation / Programming

Configuration: If you purchased the receiver in a set with a transmitter, it has already been taught. After installation and commissioning, you can directly use functions to adjust the connected lighting system.

If the transmitter is to be integrated into an existing system, follow the instructions in this manual.

Please note:



Under the QR code or the Internet address listed below, you will find the CE/RED explanation and additional instructions for integration into your SmartHome system (Hue, Echo Plus, etc.)

<https://cloud.halemeier.de:444/index.php/s/SmartHomeByHalemeier>

S-Mitter MultiWhite²

4-channel 12V

Typ: HA-ZSM-MW²



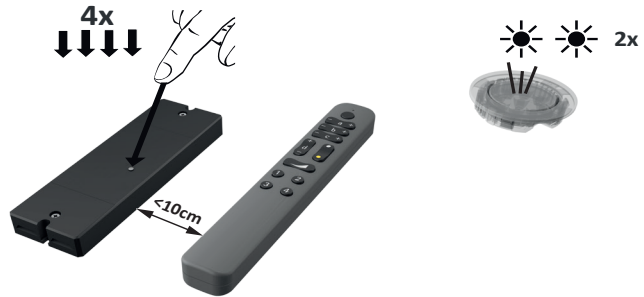
HALEMEIER

Teach-in – Connection

via Touchlink to another compatible device, e.g. Halemeier Zigbee Transmitter

First, the receiver is set to teach-in mode.

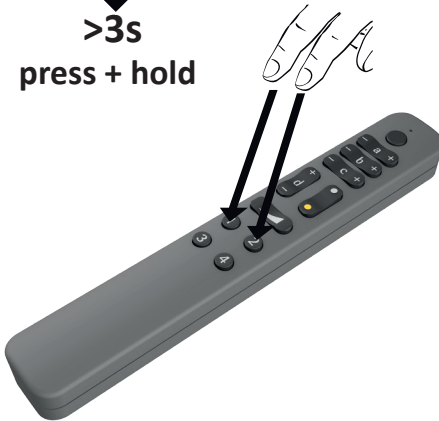
Zigbee receiver: Press Prog. button 4x



Teach-in with 4-channel receiver

Press + hold buttons 1 & 2 >3s

↓
>3s
press + hold

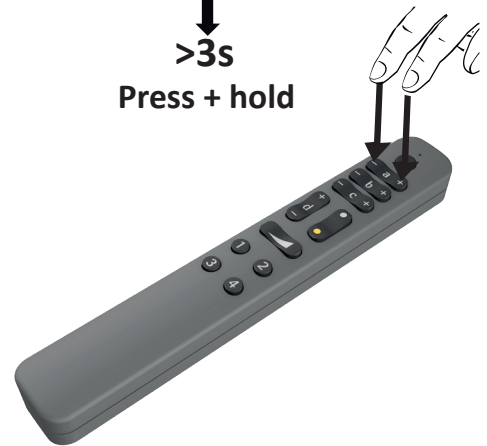


Teach-in with 1-channel receiver

Press buttons + & -> and hold 3s

Repeat from channel a to d

↓
>3s
Press + hold



The successful start is confirmed by a fast flashing of the red indicator LED. If the connection is successful, the red LED flashes 6 times. The successful connection is also confirmed by the flashing of the connected LED light

Factory reset – Remove all connections to start a new configuration

!!! All connections to devices and the connection to the network will be deleted!!!

Press buttons 1&2 3 times simultaneously to reset the remote control. This is acknowledged by the indicator LED flashing 3 times



Smartempfänger MultiWhite²

1-Kanal 12V

Typ: HA-ZM12/24-mw²



HALEMEIER

Technik in Kürze

Funk-Empfänger

Eingangsspannung: 12VDC

Ausgangsspannung: 12VDC

Ausgangsleistung 12V: max. 60W

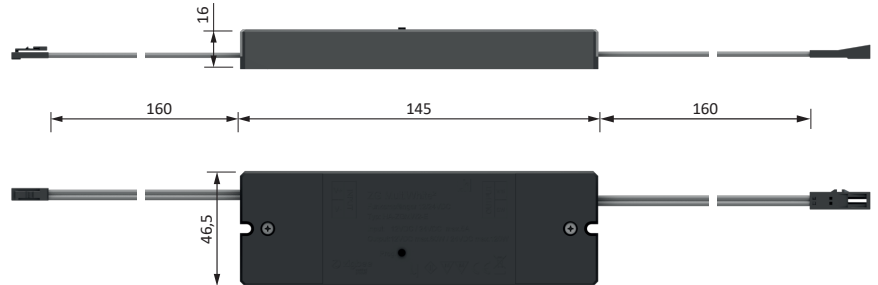
!!! Die maximale Gesamtleistung des eingesetzten EVG darf nicht überschritten werden !!!

Halemeier Zigbee Controller zur Steuerung von MultiWhite Leuchten.

Geräteunterstützung

- Nutzt das Protokoll Zigbee 3.0
- Unterstützt Zigbee TouchLink
- Kompatibel mit Zigbee Gateway-Universalprodukten

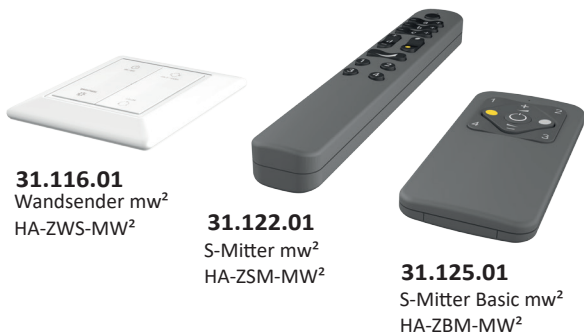
Smartempfänger MultiWhite² 1-Kanal 12V



HINWEIS: Bitte lesen Sie diese Anweisung aufmerksam vor Installation und Inbetriebnahme

Der Smartempfänger oder der Netzstecker müssen für die Konfiguration zugänglich sein.

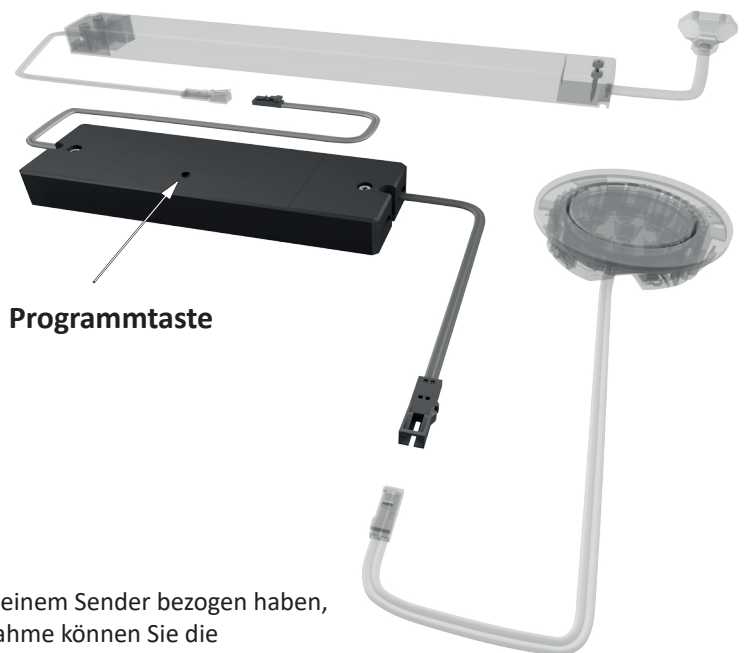
Der Empfänger muss so platziert sein, dass die Fernbedienung in einen Abstand von <10 cm gebracht /gehalten werden kann.



31.116.01
Wandsender mw²
HA-ZWS-MW²

31.122.01
S-Mitter mw²
HA-ZSM-MW²

31.125.01
S-Mitter Basic mw²
HA-ZBM-MW²



Bedienung / Programmierung

Konfiguration: Wenn Sie den Empfänger in einem Set mit einem Sender bezogen haben, ist dieser bereits eingelernt. Nach Montage und Inbetriebnahme können Sie die Funktionen zur Einstellung des angeschlossenen Beleuchtungssystem direkt nutzen.

Wenn der Empfänger in ein bestehendes System integriert werden soll, befolgen Sie die Anweisungen in der Anleitung des vorhandenen Senders.

Achtung:



Unter dem QR-Code bzw. der unten aufgeführten Internetadresse finden Sie die CE/RED Erklärung und zusätzliche Anleitungen zur Einbindung in Ihr SmartHome System (Hue, Echo Plus, usw.)

<https://cloud.halemeier.de:444/index.php/s/SmartHomeByHalemeier>

Smartempfänger MultiWhite²

1-Kanal 12V

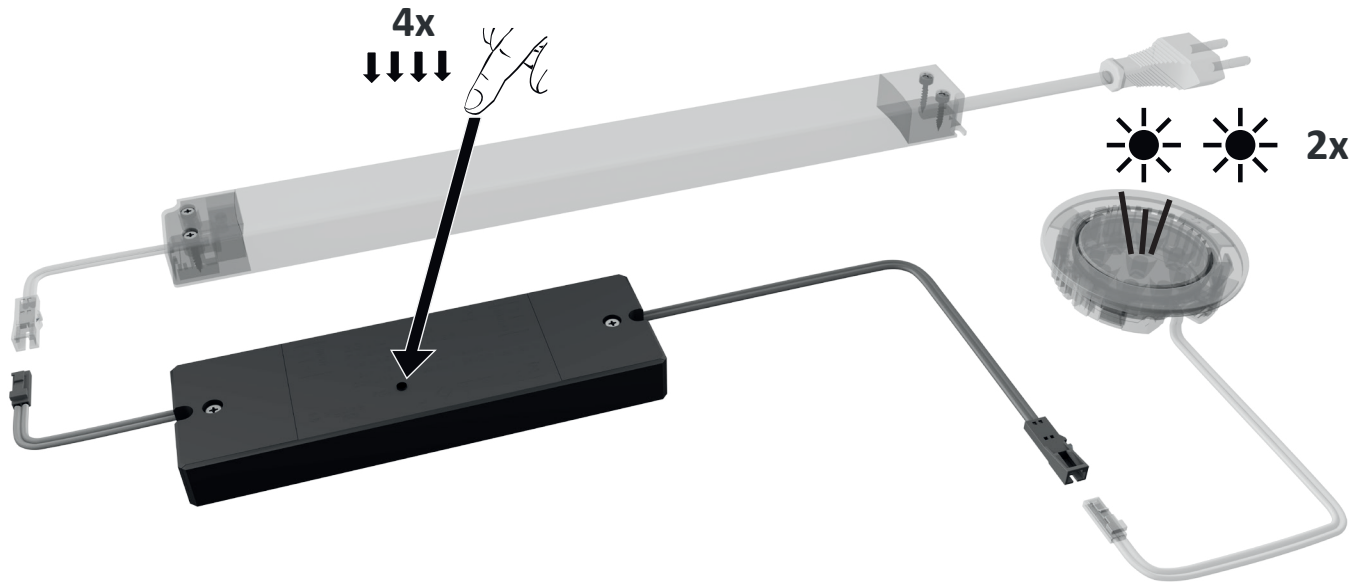
Typ: HA-ZM12/24-mw²



HALEMEIER

Einlernen – Verbindung über Touchlink zu einem anderen kompatiblen Gerät, wie z.B. Halemeier Zigbee Sender

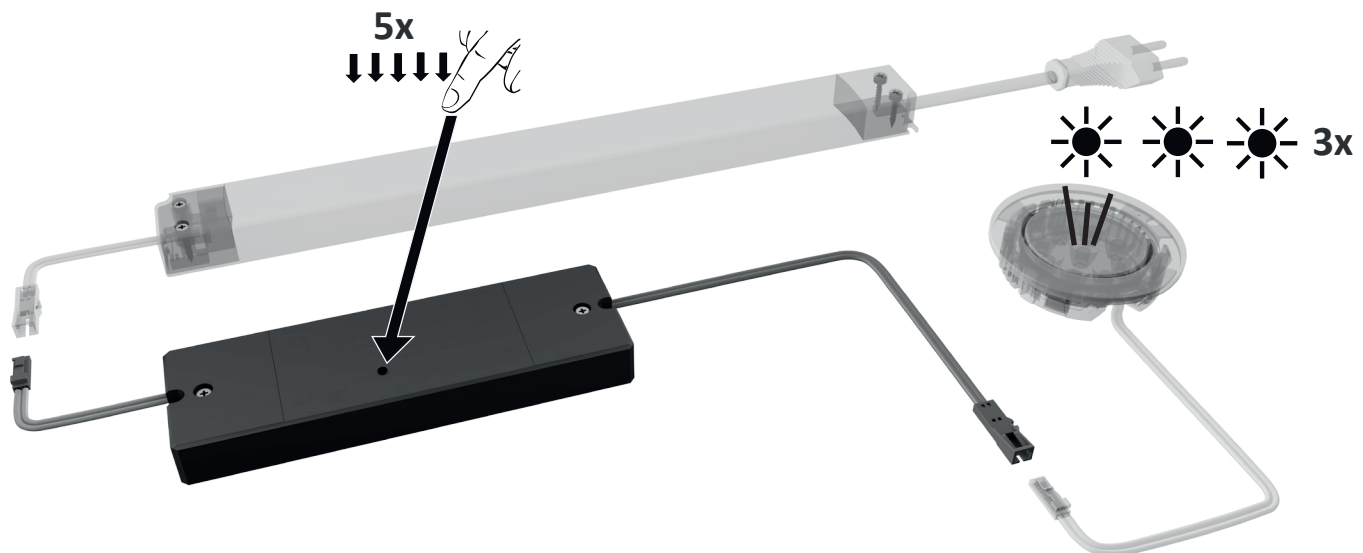
Durch 4-maliges Drücken der Programmiertaste versetzen Sie den Empfänger für 180s in den Einlern-Modus. Der erfolgreiche Start wird mit 2-fachem Blinken der angeschlossenen Leuchte quittiert.



Factory Reset – Entfernen aller Verbindungen, um eine neue Konfiguration zu starten

!!! Alle Verbindungen zu Geräten und die Verbindung zum Netzwerk werden gelöscht!!!

Durch 5-maliges Drücken der Programmiertaste setzen Sie das Gerät zurück. Das wird mit einem 3-fachen Blinken der angeschlossenen Leuchte quittiert.



Falls das Gerät bereits unzugänglich montiert wurde, können durch die gleiche Anzahl an unmittelbar aufeinanderfolgende Netztrennungen (Netzstecker ziehen und stecken) die Funktionen ausgeführt werden.



Wenn Sie das Beleuchtungssystem netzseitig schalten, muss beachtet werden, dass durch 4 oder 5 kurz hintereinander ausgeführte Schaltungen, das Einlernen und der Reset ausgeführt werden.



MultiWhite² 1-channel Smart Receiver 12V

Typ: HA-ZM12/24-mw²



HALEMEIER

en Technical details

Radio receiver

Input voltage: 12VDC
Output voltage: 12VDC
Output power 12V: max. 60W

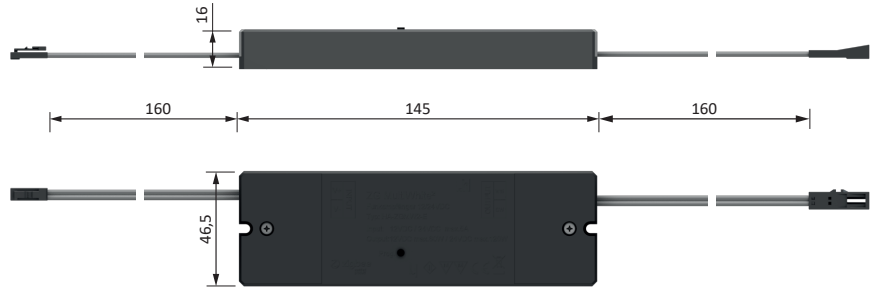
!!! The maximum total output of the electronic ballast must not be exceeded !!!

Halemeier Zigbee Controller for controlling MultiWhite lights.

Device support

- Uses the Zigbee 3.0 protocol
- Supports Zigbee TouchLink
- Compatible with Zigbee gateway universal products

MultiWhite² 1-channel Smart Receiver 12V



NOTE: Please read these instructions carefully before installation and commissioning

The smart receiver or the mains plug must be accessible for configuration.

The receiver must be placed in such a way that the remote control can be placed/held at a distance of <10 cm.



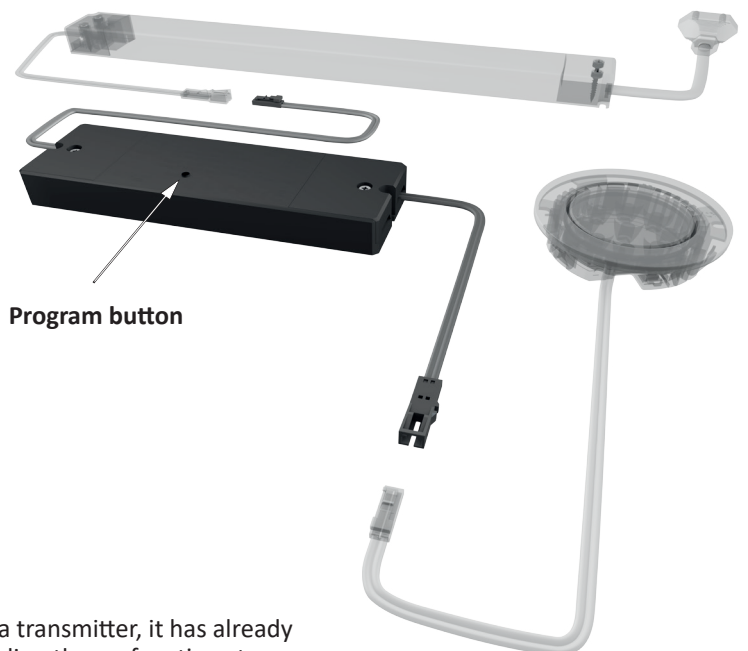
31.116.01
Wall switch mw²
HA-ZWS-MW²



31.122.01
S-Mitter mw²
HA-ZSM-MW²



31.125.01
S-Mitter Basic mw²
HA-ZBM-MW²



Program button

Operation / Programming

Configuration: If you purchased the receiver in a set with a transmitter, it has already been taught. After installation and commissioning, you can directly use functions to adjust the connected lighting system.

If the receiver is to be integrated into an existing system, follow the instructions in the manual of the existing transmitter.

en Please note:



Under the QR code or the Internet address listed below, you will find the CE/RED explanation and additional instructions for integration into your SmartHome system (Hue, Echo Plus, etc.)

<https://cloud.halemeier.de:444/index.php/s/SmartHomeByHalemeier>

MultiWhite² 1-channel

Smart Receiver 12V

Typ: HA-ZM12/24-mw²

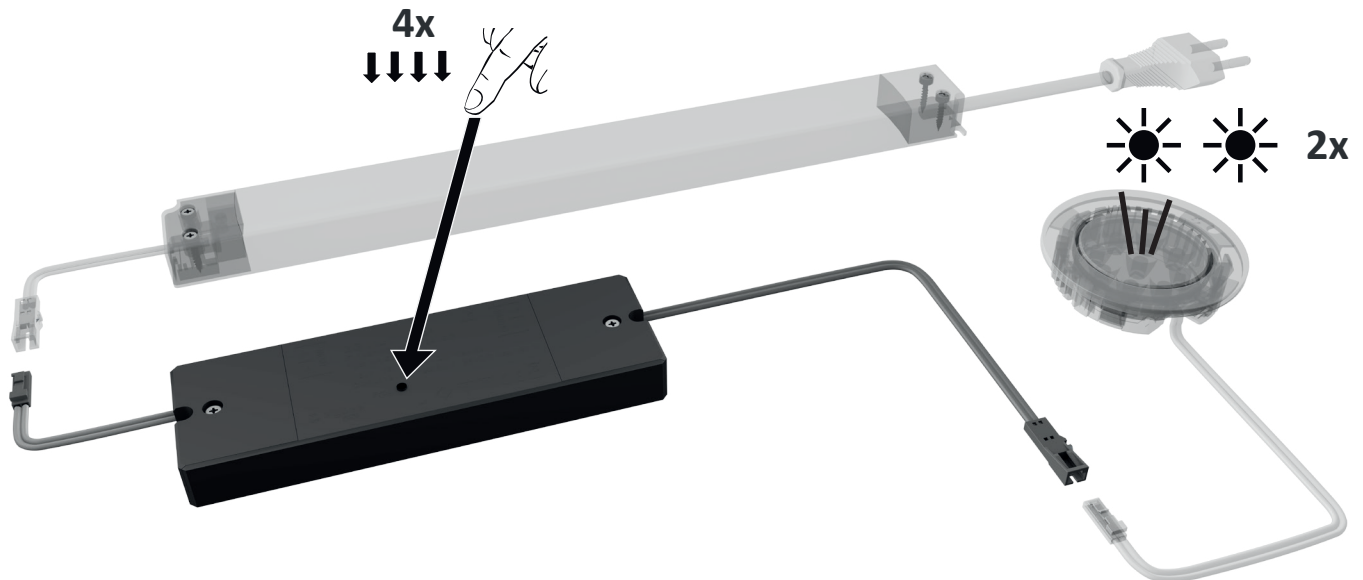


HALEMEIER

Teach-in – Connection via Touchlink to another compatible device, e.g. Halemeier Zigbee Transmitter

Press the programming button 4 times to put the receiver into teach-in mode for 180 s.

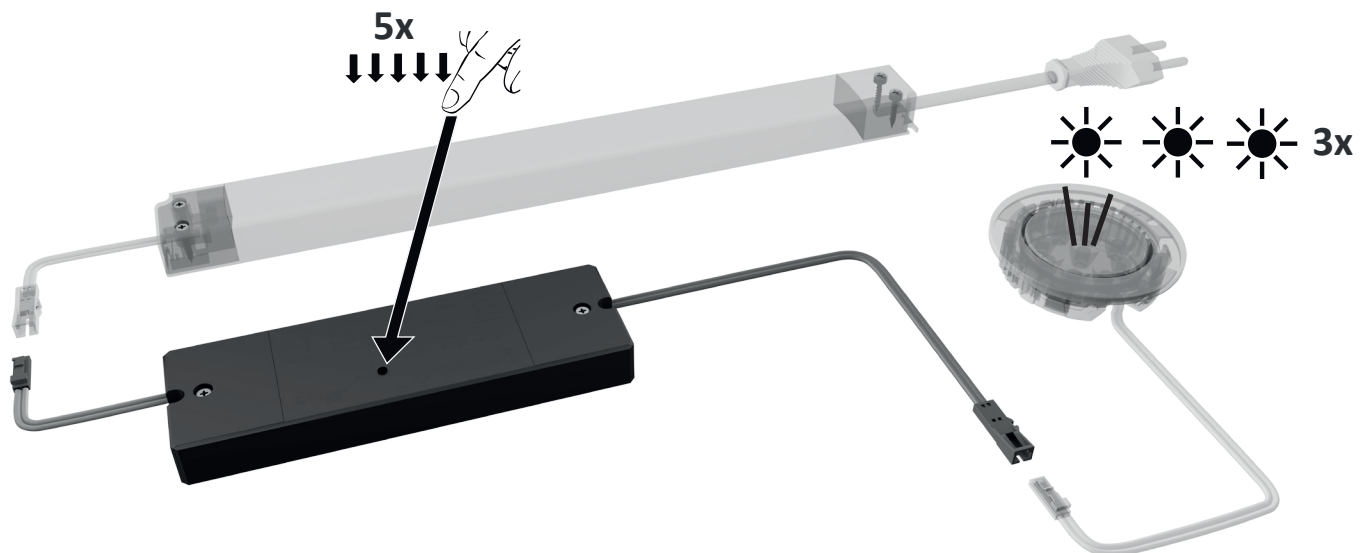
The successful start is acknowledged by the connected lamp flashing twice.



Factory reset – Remove all connections to start a new configuration

!!! All connections to devices and the connection to the network will be deleted!!!

Press the programming button 5 times to reset the device. This is acknowledged by a 3-fold flashing of the connected lamp.



If the device has already been mounted in an inaccessible location, the functions can be carried out by disconnecting it from the mains (unplug and plug in) the same number of times in immediate succession.



If you switch the lighting system on the mains side, it must be noted that the teach-in and reset are executed by 4 or 5 switches in quick succession.

